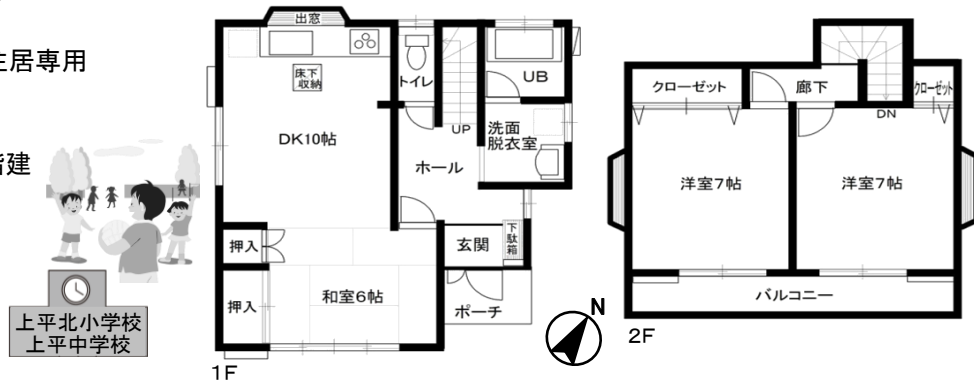


② **中古** 桶川駅 徒歩20分。お問い合わせはお早め！ **1,380万円**

- ◆所在地/上尾市上
- ◆交通/JR高崎線「桶川」駅徒歩20分
- ◆土地/115.70㎡(34.99坪)
- ◆建物/77.00㎡(23.29坪)
- ◆用途地域/第一種低層住居専用
- ◆建ぺい率/50%
- ◆容積率/80%
- ◆構造/木造スレート葺2階建
- ◆築年月/平成12年10月
- ◆現況/居住中
- ◆設備/PG・本下水
- ◆取引態様/専任媒介
- ※建物瑕疵担保免責

**南東4m道路** **陽当良好**



③ **中古** 鴻巣駅 バス10分停歩4分 **1,780万円**

- ◆所在地/鴻巣市ひばり野2丁目
- ◆交通/JR高崎線「鴻巣」駅徒歩10分停歩4分
- ◆土地/172.71㎡(52.24坪)
- ◆建物/100.19㎡(30.31坪)
- ◆用途地域/第一種低層住居専用
- ◆建ぺい率/50%
- ◆容積率/80%
- ◆構造/木造2階建
- ◆築年月/昭和61年12月
- ◆現況/居住中
- ◆設備/都市ガス・本下水
- ◆取引態様/一般媒介

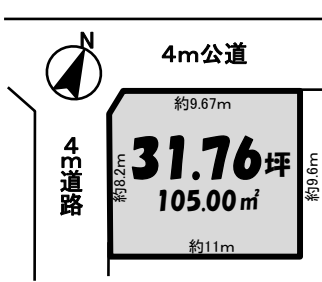
**陽当良好**



④ **売地** 桶川駅 徒歩19分 **1,180万円**

- ◆所在地/桶川市北2丁目
- ◆交通/JR高崎線「桶川」駅徒歩19分
- ◆土地/105.00㎡(31.76坪)
- ◆用途地域/第一種住居地域
- ◆建ぺい率/60%
- ◆容積率/160%
- ◆現況/更地
- ◆設備/都市ガス・本下水
- ◆取引態様/一般媒介
- ☆**建築条件なし**☆

**陽当良好**  
**4m道路角地**



⑤ **売地** 上尾駅 バス15分停歩4分 **1,480万円**

- ◆所在地/上尾市平塚
- ◆交通/JR高崎線「上尾」駅徒歩15分停歩4分
- ◆土地/110.81㎡(33.52坪)
- ◆用途地域/工業地域
- ◆建ぺい率/60%
- ◆容積率/200%
- ◆現況/更地
- ◆設備/都市ガス・本下水
- ◆取引態様/一般媒介
- ☆**建築条件なし**☆

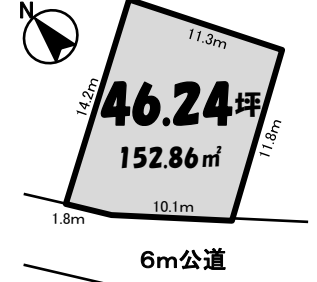
**平塚ショッピングセンター近隣**  
**ニューシャトル**  
**「羽貫」駅徒歩25分**



⑥ **売地** 北上尾駅 徒歩20分 **1,943万円**

- ◆所在地/上尾市泉台1丁目
- ◆交通/JR高崎線「北上尾」駅徒歩20分
- ◆土地/152.86㎡(46.24坪)
- ◆用途地域/第二種住居・第一種低層住居
- ◆建ぺい率/60%・50%
- ◆容積率/200%・100%
- ◆現況/更地
- ◆設備/都市ガス・本下水
- ◆取引態様/一般媒介
- ☆**建築条件なし**☆

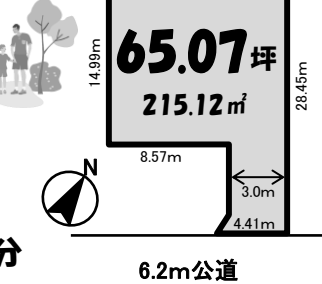
**区画整理地内**  
**南西6m公道**  
**陽当良好**



⑦ **売地** 北上尾駅 徒歩18分 **1,980万円**

- ◆所在地/上尾市本町5丁目
- ◆交通/JR高崎線「北上尾」駅徒歩18分
- ◆土地/215.12㎡(65.07坪)
- ◆用途地域/第一種中高層住居専用
- ◆建ぺい率/60%
- ◆容積率/200%
- ◆現況/更地
- ◆設備/PG・本下水
- ◆取引態様/一般媒介
- ☆**建築条件なし**☆

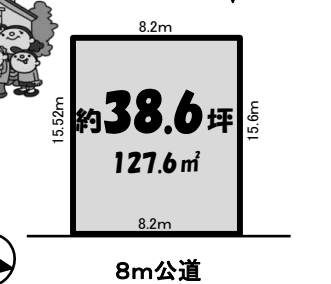
**上尾駅よりバス便有**  
**バス10分停歩3分**  
**閑静な住宅街**



⑧ **売地** 北上尾駅 徒歩2分 **2,900万円**

- ◆所在地/上尾市中妻1丁目
- ◆交通/JR高崎線「北上尾」駅徒歩2分
- ◆土地/127.6㎡(約38.6坪)
- ◆用途地域/第二種中高層住居専用
- ◆建ぺい率/60%
- ◆容積率/200%
- ◆現況/更地
- ◆設備/PG・本下水
- ◆取引態様/一般媒介
- ☆**建築条件なし**☆

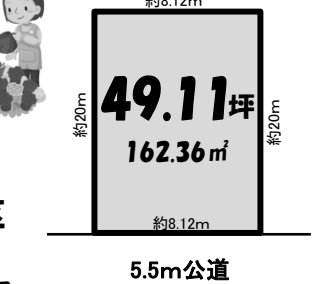
**南西8m道路**  
**駅近整形地**  
**生活至便**  
**陽当良好**



⑨ **売地** 上尾駅 徒歩10分 **3,390万円**

- ◆所在地/上尾市柏座4丁目
- ◆交通/JR高崎線「上尾」駅徒歩10分
- ◆土地/162.36㎡(49.11坪)
- ◆用途地域/第一種住居地域
- ◆建ぺい率/60%
- ◆容積率/200%
- ◆現況/更地
- ◆設備/PG・本下水
- ◆取引態様/一般媒介
- ☆**建築条件なし**☆

**人気の富士見小学区**  
**土地広49坪以上**  
**南西道路** **陽当良好**



不動産何でも相談(無料)

# 売却物件 大募集!

当社オリジナル買取制度アリ  
**土地・中古戸建**  
**マンション・その他**

電話 FAX メール  
お好きな方法で  
24時間受信可能!

- ◆売ると買うのはどちらを先にすれば?
- ◆諸経費や税金はどれくらいかかる?
- ◆自宅がいくら知りたい
- ◆まだローンが残っているけど...
- ◆相続にはどんな費用がかかるの?
- ◆事業資産を処分し現金化したい
- ◆所有不動産が競売になりそう...

《 回答迅速・広告費一切無料 》  
**無料査定・秘密厳守**

最新情報多数揃えております  
ご購入を検討中のお客様は。  
ご希望をお聞かせ下さい

- ご予算はどれくらいでしょうか?
- 物件は土地・一戸建て・マンション?
- ご希望の場所は...
- 通学区優先ですか?
- ご実家・勤務先近辺ですか?
- 駅からの距離ですか?
- 広さ(間取り)はどれくらい必要ですか?

建築条件付物件は、買主が土地売買契約後3ヶ月以内に売主と建築請負契約を結び事条件に販売されます。この期間に建築しないことが確定した場合、売買契約は白紙となり授受した金額は全額返金となります。