

# 新築一戸建

## ～上尾小泉第2～



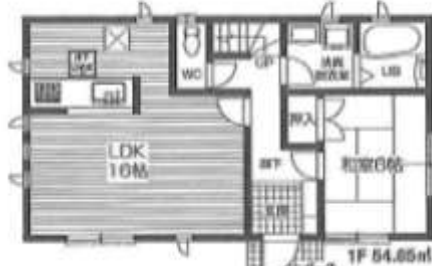
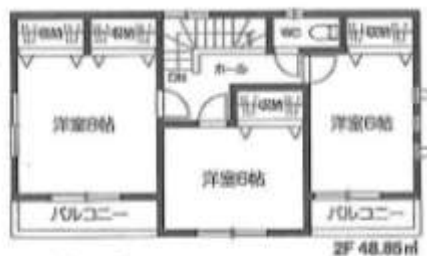
前面道路もゆったい、  
車庫入れが苦手な方でも安心です

- 所在地／上尾市小泉
- カーナビ／上尾市小泉 667-2
- 建物構造／木造在来軸組工法 2階建
- 地目／畑・田
- 都市計画／市街化区域
- 土地権利／所有権
- 用途地域／第1種低層住居専用地域
- 建ぺい率／50%
- 容積率／100%
- 完成予定／2015年8月上旬
- 引渡予定／2015年9月上旬
- 接道状況／南東側 6m公道
- 設備／東京電力・公営水道・都市ガス・本下水
- 備考／小泉土地区画整理事業地域内(本換地予定 2016年5月頃)

本換地の確定測量により、地積が若干変動する場合があります。  
また、清算金は購入者に帰属される予定です。

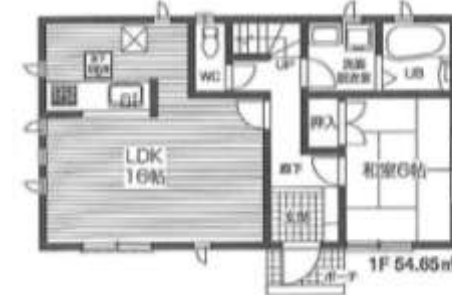
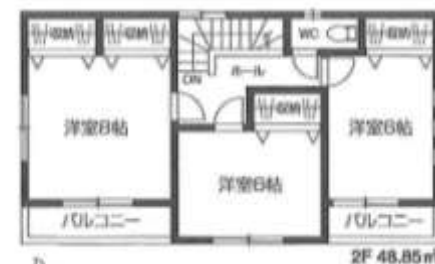
### 2号棟

土地 104.02㎡ (敷地延長35.23m含む)  
建物 103.50㎡  
建築確認番号/第14UD03503291号  
ごみ置場面積・持分 2.81㎡×1/8  
※高圧経下の35㎡含む



### 5号棟

土地 104.02㎡ (敷地延長35.11m含む)  
建物 103.50㎡  
建築確認番号/第14UD03503294号  
ごみ置場面積・持分 2.81㎡×1/8

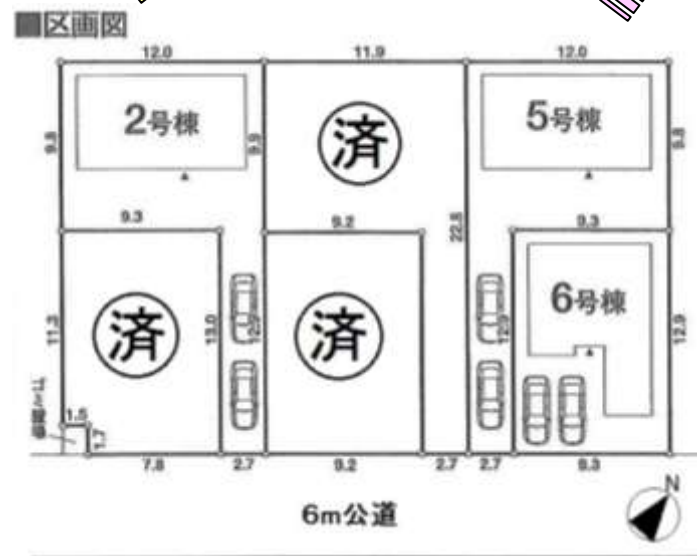


### 6号棟

土地 121.34㎡  
建物 105.16㎡  
建築確認番号/第14UD03503295号  
ごみ置場面積・持分 2.81㎡×1/8



閑静な  
住宅街



陽ホー△ ☎048-775-7777

