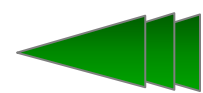


陽ホーム

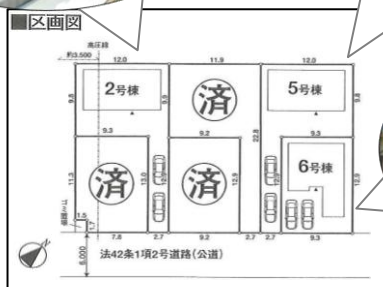
特選物件情報!!



① 新築一戸建

上尾市小泉 2,680万円~

- ◆所在地/上尾市小泉621-4他(地番)
- ◆交通/JR高崎線「北上尾」駅徒歩19分
- ◆土地/121㎡~(36.60坪~)
- ◆建物/103.50㎡~(31.30坪~)
- ◆土地権利/所有権 ◆地目/畑・田
- ◆用途地域/第一種低層住居専用地域
- ◆建ぺい率/50% ◆容積率/100%
- ◆構造/木造在来軸組工法2階建
- ◆設備/都市ガス・本下水
- ◆完成/2015年8月中旬予定
- ◆引渡/2015年9月上旬予定
- ◆備考/小泉土地区画整理事業地域内につき本換地の確定測量により、若干地積が変動する場合があります。清算金は購入者に帰属される予定です。
- ◆現況/建築中 ◆取引態様/一般媒介



区画整理地内 南東側6m道路 住環境良好

~インフォメーション~

- 大石小学校・・・徒歩 9分(約 720m)
- 大石中学校・・・徒歩 5分(約 400m)
- ヤオヒロ・・・徒歩13分(約1,000m)
- マルエツ・・・徒歩12分(約 940m)
- ケイヨーD2・・・徒歩12分(約1,000m)

2号棟 土地 154㎡ 建物 103.50㎡ 建築確認番号/第14UDI35建03261号 平成27年3月16日
ごみ置場面積・持分/2㎡×1/6 ※高圧線下約35㎡含む

価格 **2,680** (税込) 万円

5号棟 土地 154㎡ 建物 103.50㎡ 建築確認番号/第14UDI35建03264号 平成27年3月16日
ごみ置場面積・持分/2㎡×1/6

価格 **2,780** (税込) 万円

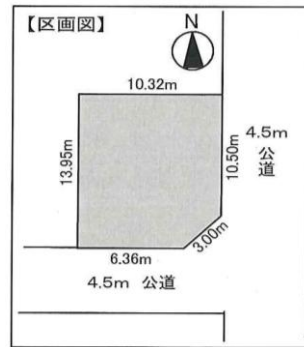
6号棟 土地 121㎡ 建物 105.16㎡ 建築確認番号/第14UDI35建03265号 平成27年3月16日
ごみ置場面積・持分/2㎡×1/6

価格 **3,280** (税込) 万円

② 中古一戸建

北本市北本宿 2,000万円

- ◆所在地/北本市北本宿
- ◆交通/JR高崎線「北本」駅徒歩17分
- ◆土地/116.13㎡(35.12坪)
- ◆建物/92.65㎡(28.02坪)
- ◆用途地域/第一種低層住居専用地域
- ◆建ぺい率/50% ◆容積率/80%
- ◆構造/木造瓦葺2階建
- ◆築年月/平成22年7月 ◆現況/空家
- ◆設備/都市ガス・浄化槽(本下水接続可)
- ◆取引態様/専任媒介



東4.5m×南4.5m公道角地 築浅物件!(平成22年新築)

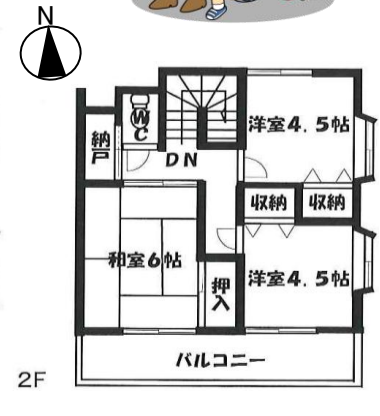
人気の 南小学校 通学区

詳細はお問合せ下さい。
御都合に合わせて、
御案内致します。



~インフォメーション~

- 南小学校・・・徒歩 2分(約 129m)
- 北本中学校・・・徒歩20分(約1,600m)
- みなみ幼稚園・・・徒歩 2分(約 91m)
- 北本郵便局・・・徒歩11分(約 864m)
- ヤオコー・・・徒歩11分(約 856m)

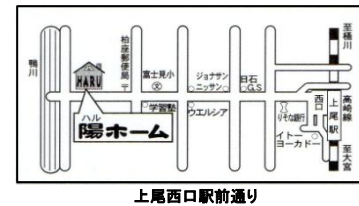


HARU 陽ホーム 有限会社
埼玉県上尾市柏座4-6-11サンハイム鴨川104

(公社)埼玉県宅地建物取引業協会会員・(公社)全国宅地建物取引業保証協会会員
埼玉県知事免許(4)第018377号・建設業許可番号 埼玉県知事(般-27)第55595号

TEL 048-775-7777
FAX 775-7190

陽ホーム 検索
info@haruhome.co.jp



図面と現況に相違ある場合は現況を優先とさせていただきます。
広告制作中に売却の場合はご容赦下さい。
建築条件付物件は、買主が土地売買契約後3ヶ月以内に売主と建築請負契約を結ぶ事に条件に販売されます。この期間に建築しない事が確定した場合、売買契約は白紙となり授受した金額は全額返金となります。
広告有効期限：平成27年 8月31日